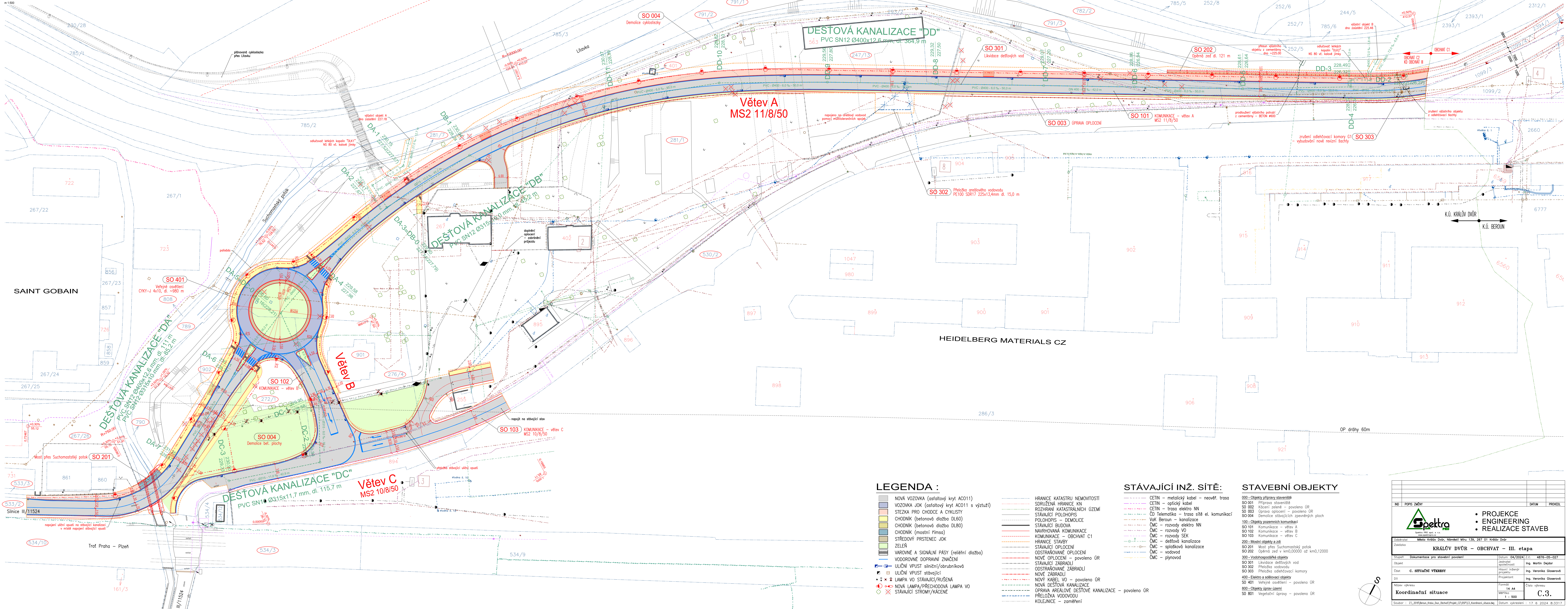


KOORDINAČNÍ SITUACE



LEGENDA :

- NOVÁ VOZOVKA (asfaltový kryt AC011)
- VOZOVKA JOK (asfaltový kryt AC011 s výztuží)
- STEZKA PRO CHODCE A CYKLISTY
- CHODNÍK (betonová dlažba DL60)
- CHODNÍK (betonová dlažba DL80)
- CHODNÍK (mostní římsa)
- STŘEDOVÝ PRSTENEC JOK
- VAROVNÉ A SIGNÁLNÍ PÁSY (reliefní dlažba)
- VODOROVNÉ DOPRAVNÍ ZNAČENÍ
- ULIČNÍ VPUST silniční/obrubníková
- ULIČNÍ VPUST stávající
- NOVÁ LAMPA VO STÁVAJÍCÍ/RUŠENÁ
- NOVÁ LAMPA/PŘECHODOVÁ LAMPA VO
- STÁVAJÍCÍ STROMY/KÁČENÉ
- HRANICE KATASTRU NEMOVITOSTÍ
- SDRUŽENÁ HRANICE KN
- ROZHRANÍ KATASTRÁLNÍCH ÚZEMÍ
- STÁVAJÍCÍ POLOHOPIIS
- POLOHOPIIS – DEMOLICE
- STÁVAJÍCÍ BUDOVA
- NAVROVÁVÁNÁ KOMUNIKACE
- KOMUNIKACE – OBCHVAT C1
- STÁVAJÍCÍ OPLOČENÍ
- ODSTRANOVANÉ OPLOČENÍ
- NOVÉ OPLOČENÍ – povoleno ÚR
- STÁVAJÍCÍ ZÁBRADLÍ
- ODSTRANOVANÉ ZÁBRADLÍ
- NOVÉ ZÁBRADLÍ
- NOVÝ KABEL VO – povoleno ÚR
- NOVÁ DEŠŤOVÁ KANALIZACE
- OPRAVA AREÁLOVÉ DEŠŤOVÉ KANALIZACE – povoleno ÚR
- PŘELOŽKA VODOVODU
- KOLEJNICE – zaměření

STÁVAJÍCÍ INŽ. SÍŤ:

- CETIN – metalický kabel – neovř. trasa
- CETIN – optický kabel
- CETIN – trasa elektro NN
- ČD Telematika – trasa sítě el. komunikací
- Vak Beroun – kanalizace
- ČMC – rozvody elektro NN
- ČMC – rozvody VO
- ČMC – rozvody SEK
- ČMC – dešťová kanalizace
- ČMC – splašková kanalizace
- ČMC – vodovod
- ČMC – plynovod

STAVEBNÍ OBJEKTY

- 000 - Objekty přípravy staveniště
- SO 001 Příprava staveniště
- SO 002 Kácení zeleně – povoleno ÚR
- SO 003 Úprava oplocení – povoleno ÚR
- SO 004 Demolice stávajících zpevněných ploch
- 100 - Objekty pozemních komunikací
- SO 101 Komunikace – větev A
- SO 102 Komunikace – větev B
- SO 103 Komunikace – větev C
- 200 - Mostní objekty a zdi
- SO 201 Most přes Suchomastský potok
- SO 202 Opěrná zeď v km0,00000 až km0,12000
- 300 - Vodohospodářské objekty
- SO 301 Likvidace dešťových vod
- SO 302 Přeložka vodovodu
- SO 303 Přeložka odlehčovací komory
- 400 - Elektro a sdělovací objekty
- SO 401 Veřejné osvětlení – povoleno ÚR
- 800 - Objekty úprav území
- SO 801 Vegetační úpravy – povoleno ÚR

IND

POPS

ZMĚNY

OBJ

PROJEKCE

ENGINEERING

ENGINEERING STAVEB

Spetrum

Spetrum PRO spol. s r.o.

www.spetrum.cz

Oslovení: Město Králův Dvůr, Národní třída 139, 267 01 Králův Dvůr

Zakázka

KRÁLŮV DVŮR – OBCHVAT – III. etapa

Stupeň: Dokumentace pro stavební povolení

Objekt: Individuální společnost

Část: C. SITUACNÍ VÝKRESY

Díl: Název výkresu

Datum: 04/2024

Projektant: Ing. Martin Dejdar

Formát: 14 A4

Měřítko: 1 : 500

Poslední revize: 05-02-2024

Ing. Veronika Gleserová

Cílový výkres: C.3.

Seznam: 21_2018(Beroun, Králův Dvůr, Řešení) Projekt_C3(88P)C3_koordinace_kage

Datum vyřízení: 17. 6. 2024

8.3317