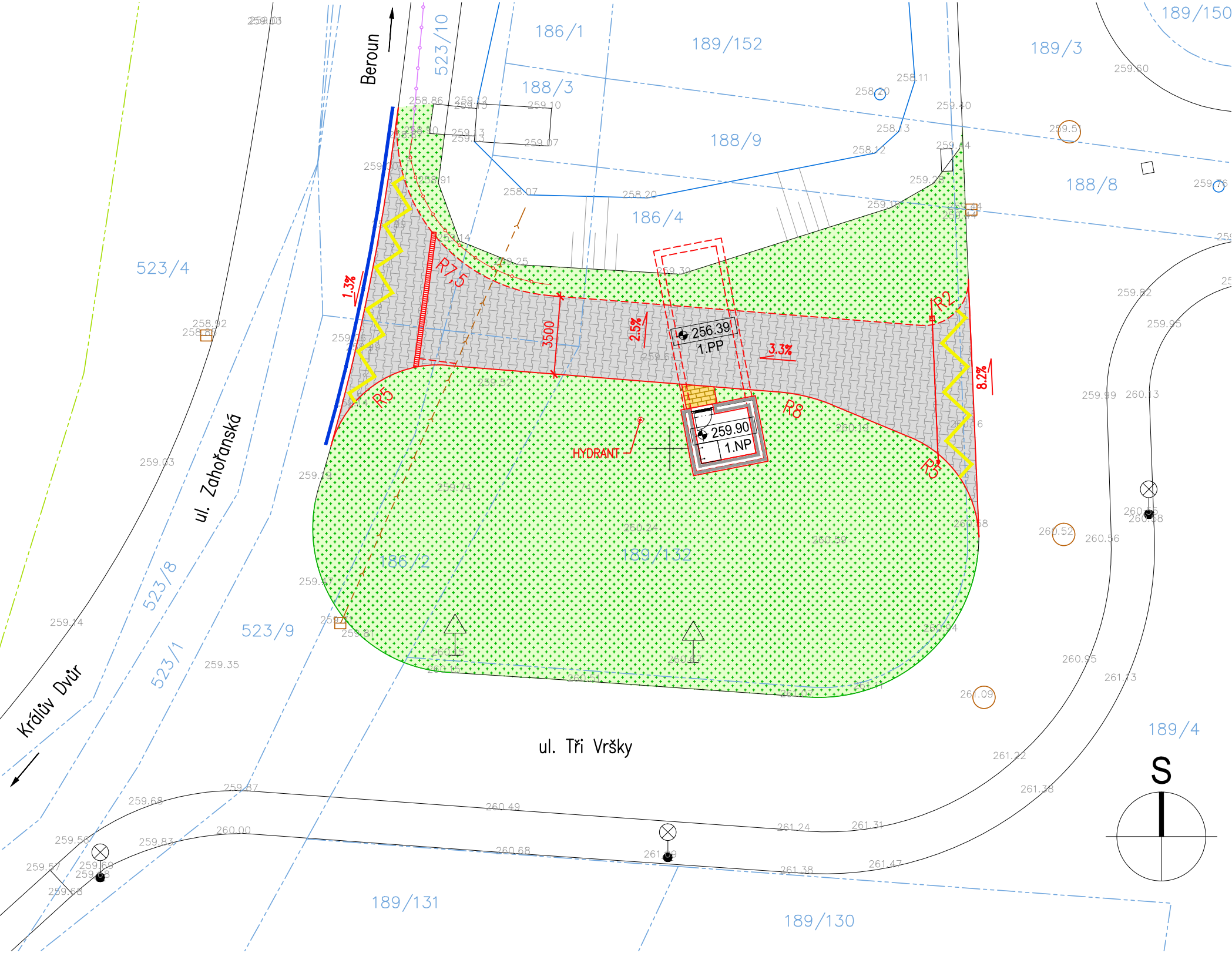


SITUACE ZPEVNĚNÝCH PLOCH

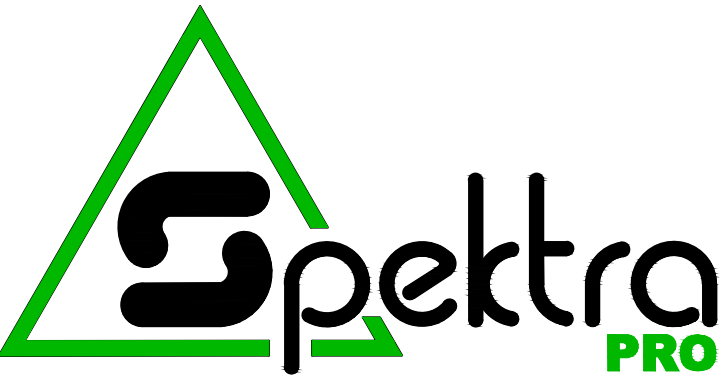
m 1:200



LEGENDA :

- ROZHRANÍ KATASTRÁLNÍCH ÚZEMÍ
- HRANICE KATASTRU NEMOVITOSTÍ
- STÁVAJÍCÍ POLOHOPIS
- STÁVAJÍCÍ SVODIDLO
- HLADINA VODY DLE ZAMĚŘENÍ
- NAVRHOVANÝ ORUBNÍK
- ORUBNÍK S MEZERAMI 100/1000
- OBJEKT PLNICÍHO MÍSTA
- MECHANICKÁ MANUÁLNÍ ZÁVORA, UZAMYKATELNÁ, RAMENO 6,5m
- LINIOVÝ ŽLAB DN200
- NEOVĚŘENÁ TRASA DEŠŤ. KANALIZACE
- NOVĚ OSAZENÉ SVODIDLO
- NOVÁ VOZOVKA (dlažba)
- NOVÝ CHODNÍK (zámková dlažba)
- ZELEŇ

a.	Zpracování požadavků HZS z jednání dne 15.4.2025.	Gloserová	15.4.2025
číslo revize	popis	provedl	datum revize



Spektra PRO spol. s r.o.

V Hlinkách 1548, 266 01 Beroun

IČ 09486429

www.spektrapro.cz

projekt

KRÁLŮV DVŮR - Plnicí místo HZS

stupeň	Dokumentace pro provádění stavby
investor	Město Králův Dvůr, náměstí Míru 139, 267 01 Králův Dvůr
zakázkové číslo	4929-34-031
místo stavby	Králův Dvůr
datum	03/2025
kód	

hlavní inženýr projektu

Ing. Martin Dejdar

zodpovědný projektant

Ing. Veronika Gloserová

stavební / inženýrský objekt

část

D.1.4 Zpevněné plochy

výkres

Situace zpevněných ploch

číslo výkresu

D.1.4.10a

měřítko ±0,000

1:200

259,90 m.n.m

dokument

Z:\2023\Kraluv_dvur_plnici_misto_HZS\DPS\D_Dokumentace_objektu\D.1.4_DOP\sit_korn.dwg