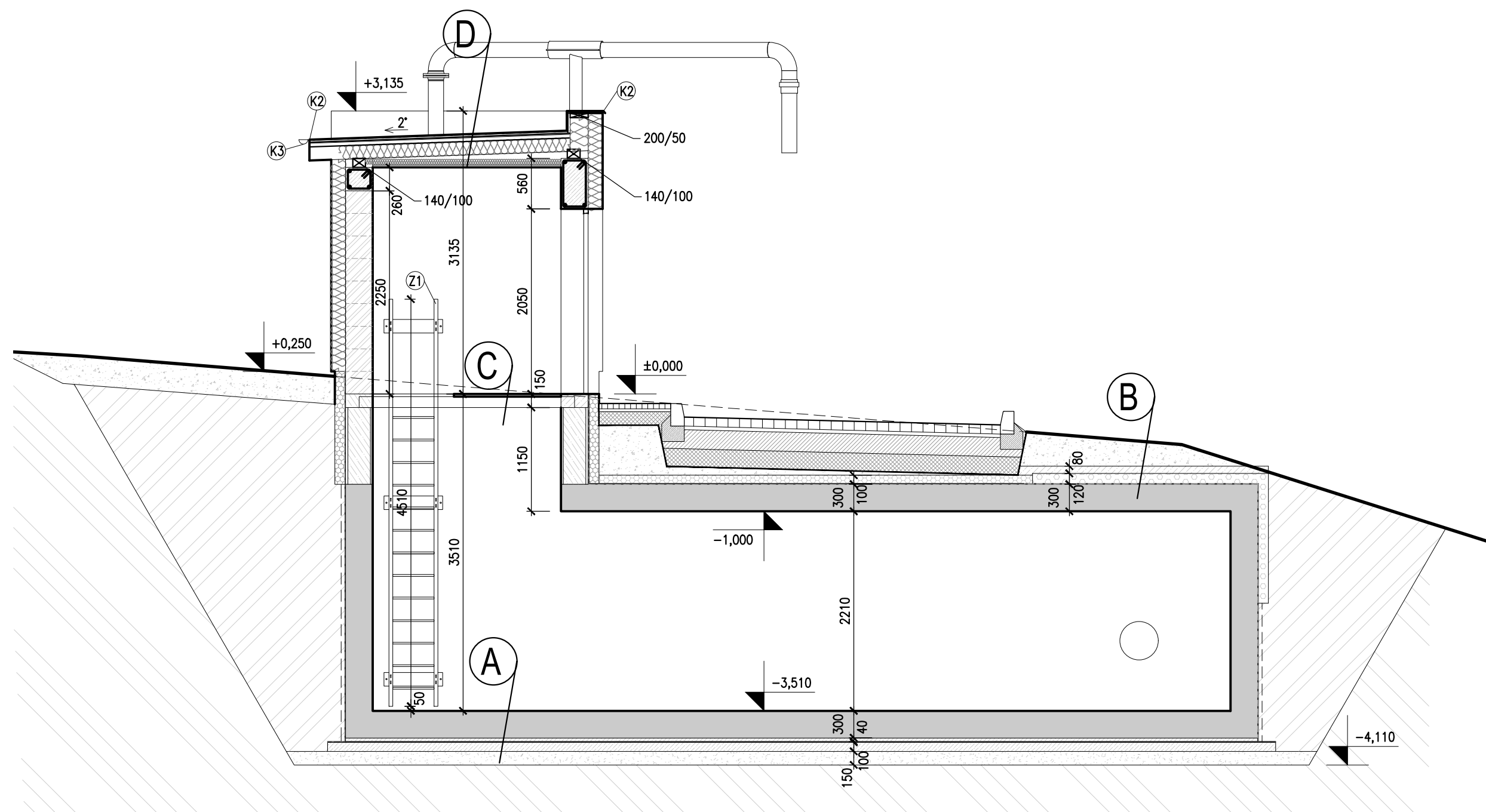


m 1:50



A PODLAHA ŠACHTA:

- EPOXIDOVÝ NÁTĚR (se soklem 100 mm)
- MONOLITICKÝ ŽELEZOBETON tl. 300 mm
- BETONOVÁ MAZANINA tl. 40 mm
- HYDROIZOLACE (asfaltové pásy)
- PŘÍSL. PENETRAČNÍ NÁTĚRY (DLE POUŽITÉ HYDROIZOLACE)
- PODKLADNÍ BETON c 16/20 tl. 100 mm
- ŠTĚRKOPÍSKOVÝ VYROVNÁVACÍ ZÁSYV tl. cca 150 mm
- STÁVAJÍCÍ TERÉN

B STROPNÍ KONSTRUKCE ŠACHTA:

- HUTNĚNÝ ZÁSYP
- BETONOVÁ DESKA C 16/20 tl. 80 mm
- TEPELNÁ IZOLACE XPS TL. 120 mm
- HYDROIZOLACE (asfaltové pásy)
- PRÍSL. PENETRAČNÍ NÁTĚRY (DLE POUŽITÉ HYDROIZOLACE)
- MONOLITICKÝ ŽELEZOBETON tl. 300 mm

© PODLAHA ČERPACÍ OBJEKT:

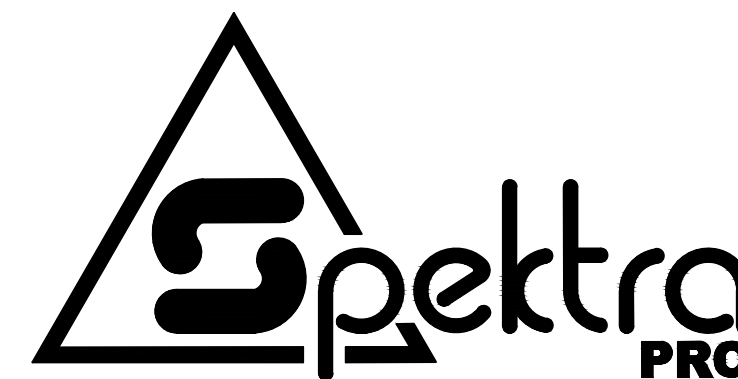
- POROROŠT
- NOSNÁ KONSTRUKCE PODLAHY I PROFILY

D STŘEŠNÍ KONSTRUKCE:

- STŘEŠNÍ PVC FÓLIE tl. 1,5 mm
- GEOTEXTILIE
- ASFALTOVÝ PÁS
- DŘEVĚNÝ ZÁKLUP (PERO–DŘÁŽKA) tl. 40 mm
- DŘEVĚNÁ KONSTRUKCE KROVU 100/150 mm
- TEPELNÁ IZOLACE Z DESEK MINERÁLNÍ VLNY MEZI KROVKY tl. 150 mm
- PAROTĚSNÁ ZÁBRANA
- DOPLNĚNÁ TEPELNÁ IZOLACE Z DESEK MINERÁLNÍ VLNY tl. 50 mm
- TYPYVÝ SÁDROKARTONOVÝ PODHLAD VHDNÝ DO VLHKÉHO PROSTŘEDÍ

	PÓROBETONOVÉ TVÁRNICE YTONG TL. 300, 200 mm
	MONOLITICKÝ ŽELEZOBETON
	TEPELNÁ IZOLACE MINERÁLNÍ VLNA TL. 160 mm
	TEPELNÁ IZOLACE XPS TL. 120 mm
	BETON PROSTÝ
	BETON ARMOVANÝ
	ŠTĚRKOVÝ ZÁSYP
	HUTNĚNÝ ZÁSYP
	ROSTLÝ TERÉN
	HYDROIZOLACE
	NOPOVÁ FÓLIE

a	změna skladby střešní konstrukce doplnění izol. pěnové sklo pod zpevněnou plochu	14.4.2025
číslo revize	popis	datum revize

**Spektra PRO spol. s r.o.**

V Hlinkách 1548, 266 01 Beroun
IČ 09486429
www.spektrapro.cz

projekt

KRÁLŮV DVŮR - Plnicí místo HZS

stupeň	Dokumentace pro provádění stavby		
investor	Město Králův Dvůr, náměstí Míru 139, 267 01 Králův Dvůr		
zakázkové číslo	4929-34-031		
místo stavby	Králův Dvůr		
datum	03/2025	kód	

hlavní inženýr projektu

Ing. Martin Dejdar

zodpovedný projektant

Eva Pelikánová

stavební / inženýrský objekt

část

D.1.1 Architektonicko-stavební řešení

výkres

Đoz A A

Řez A-A

číslo výkresu

D.1.1.13a

měřítka	±0,000	
1:50	259.90 m.n.m	dokumen