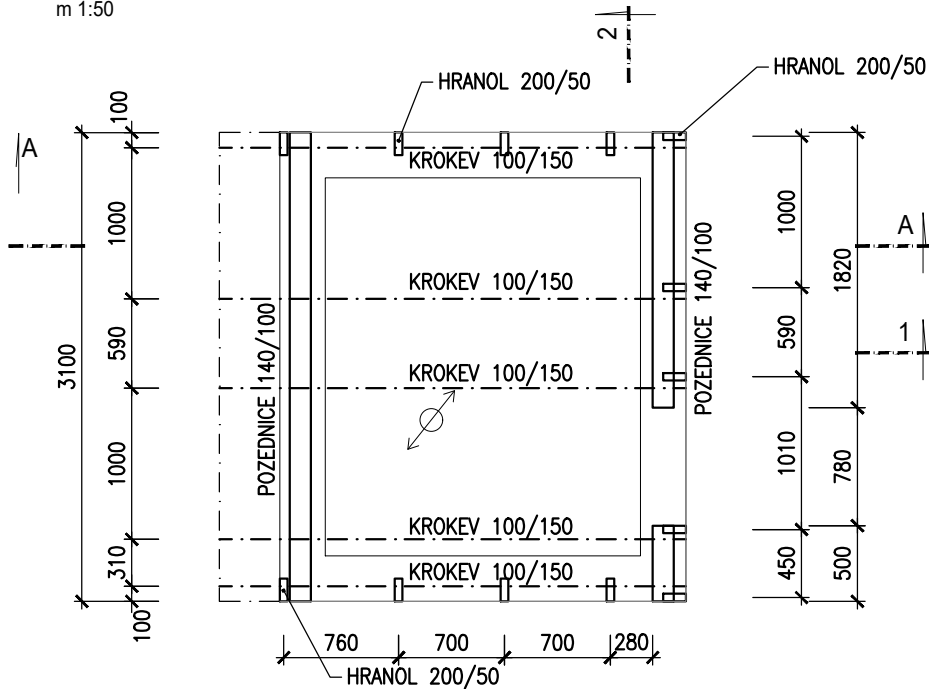


PŮDORYS KROVU

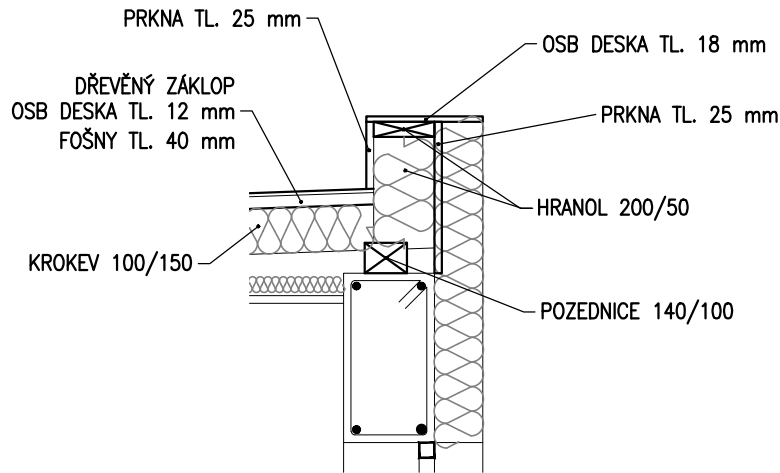
m 1:50



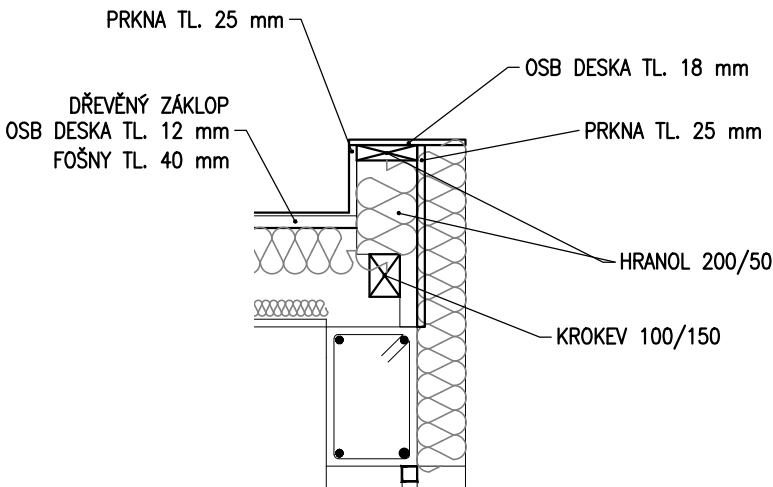
DETAIL ATIKY

m 1:25

ŘEZ 1

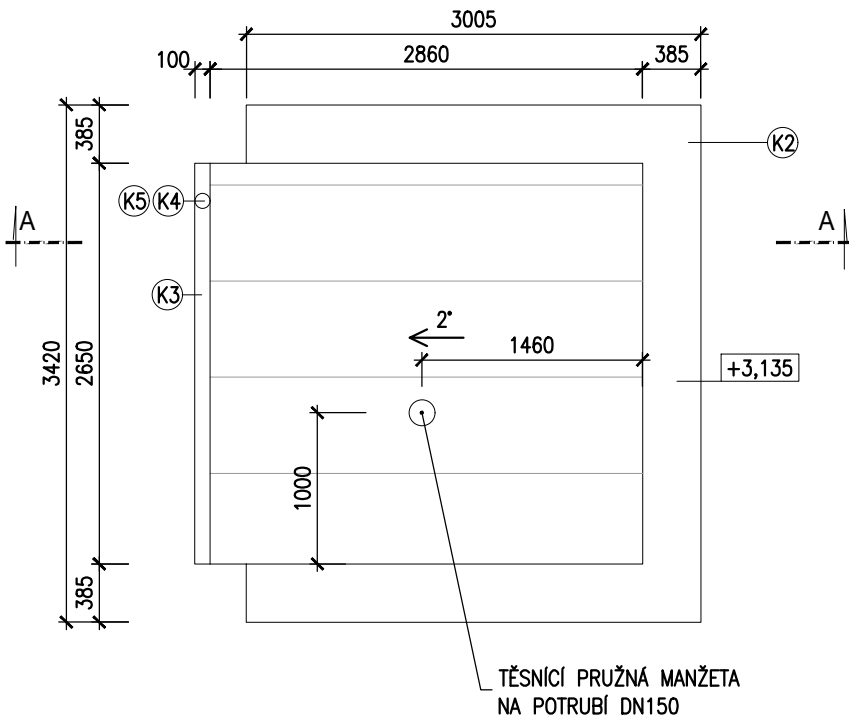


ŘEZ 2



PŮDORYS STŘECHY

m 1:50

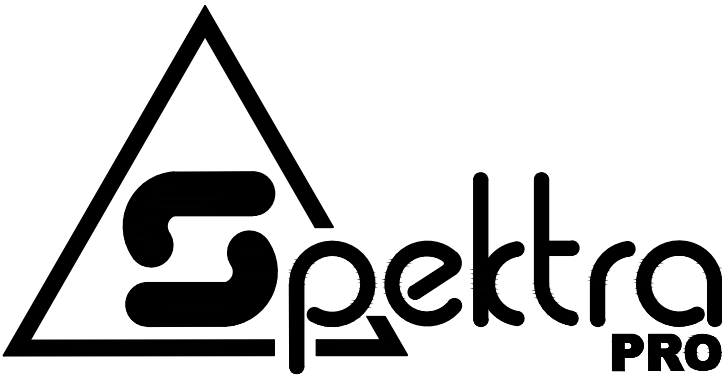


Orientační výkaz řeziva

Králův Dvůr plnicí místo HZS

Popis prvku	Profil	Délka	Počet	Objem dřeva
	(mm)	(m)	(ks)	(m3)
Pozednice	140/100	5,50	1	0,100
Krokev	100/150	3,50	5	0,265
Hranol	200/50	10,00	1	0,100
Hranol	200/50	0,60	13	0,078
Dřevěné fošny P+D tl. 40 mm	40	10 m2		0,400
Dřevěná prkna /atika/ tl. 25 mm	25	16 m2		0,400
OSB deska tl. 18 mm	18	5 m2		0,090
Řezivo bez přídavku délky na prořez			CELKEM	1,433

a	změna řeziva, doplnění záklopu atiky	14.4.2025
číslo revize	popis	datum revize



Spektra PRO spol. s r.o.

V Hlinkách 1548, 266 01 Beroun

IČ 09486429

www.spektrapro.cz

projekt

KRÁLŮV DVŮR - Plnicí místo HZS

stupeň Dokumentace pro provádění stavby

investor Město Králův Dvůr, náměstí Míru 139, 267 01 Králův Dvůr

zakázkové číslo 4929-34-031

místo stavby Králův Dvůr

datum 03/2025 kód

hlavní inženýr projektu

Ing. Martin Dejdar

zodpovědný projektant

Eva Pelikánová

stavební / inženýrský objekt

část

D.1.1 Architektonicko-stavební řešení

výkres

Půdorys krovu, detail atiky  
Půdorys střechy

číslo výkresu

D.1.1.12a

měřítko ±0,000

1:50

259.90 m.n.m

dokument