

ZÁMEK KRÁLŮV DVŮR, REKONSTRUKCE KROVU A STŘEŠNÍHO PLÁŠTĚ JIŽNÍ A ZÁPADNÍ KŘÍDLO, FOTODOKUMENTACE STÁVAJÍCÍHO STAVU

DOKUMENTACE KONSTRUKCÍ KROVU

JIŽNÍ KŘÍDLO ZÁMKU



301 – jižní křídlo, SV roh krovu, nevhodný vikýř s malým sklonem pultové střechy



302 – SV roh krovu, provizorní krokev u štítové zdi



303 – krov jižního křídla, detail poškození styku krokve a námětku s vazným trámem



304 – JV roh krovu



305 – jižní strana krovu , viditelné nepůvodní pomocné přložky pro vyrovnání plochy krytiny



306 – detail destrukce dřeva na rákosnicích a vazných trámech, východní konec stropu nad 2.NP



307 – vyrovnávací schůdky do krovu nad průjezdem do dvora zámku



308 – pohled krovem k západu, dobře vidět je neobvykle velký volný rozpon bezvaznicového krovu, ten je kvůli tomu bohužel staticky poněkud poddimenzovaný



309 – jižní strana krovu, vikýř s chybějící krytinou, otvory dále zatéká



310 – detail poškození styků krokví s vaznými trámy, na podlaže stopy zatékání vikýřem



311 - jižní strana krovu, pomocné příložky na krokvích pro rektifikaci roviny střešní krytiny



312 – detail pozednice, totální rozpad dřevní hmoty, obdobný rozsah poškození platí pro celou délku pozednice



313 – jižní strana krovu na úrovni 2. komínu od východu



314 – novodobé protézování vazných trámů, přeplátování nedostatečně dlouhé, svorníky poddimenzované



315 – detail destrukce vazných trámů a rákosníků na úrovni 2. komínu od východu



316 – severní strana krovu, pomocné příložky krokví



317 – severní strana krovu, průhled k východu



318 – jihovýchodní roh krovupomocná nepůvodní kleština, příložky krokví



319 – severní strana krovu, detail poškození pozednice, vazného trámu a krokve s námětkem



320 – severní strana krovu na úrovni 3. komínu od východu, provizorní plechová krytina, rozsáhlé pomocné prkenné konstrukce na horním lici krokvi pro vyrovnání jejich poklesu a prohnutí



321 – destrukce vazného trámu, krokve a námětku, provizorní zesílení a podepření konstrukce



322 – severní strana krovu u třetího komínu



323 – severní strana krovu, protěza krokve, destrukce pozednice a vazného trámu



324 – severní strana krovu, pomocné příložky krokví



325 – severní strana krovu, detail styku hambalku s páskem, kolíkové spoje, vesměs v dobrém stavu



326 – severní strana krovu, destrukce pozednice, protěza krokve, pomocná výměna a příložky z boků krokve



327 – jižní strana krovu, provizorní plechová krytina, pomocné prkenné konstrukce pro vyrovnání propadlých a prohnutých krokví



328 – jižní strana krovu, vazné trámy nad renesanční klenbou jsou o klenbu podepřené ! Nutno odstranit !
V pozadí rozsáhlé protězy krokvi



329 – detail poškození vazných trámů a podlah



330 – severní strana krovu, rozsáhlé příložkování krokví, vazby se kácí k východu až o 0,5 m ve vrcholu



331 – úžlabí mezi jižním a západním křídlem, velké statické narušení vazeb, provizorní podpory a příložky



332 – detail provizorní pomocné konstrukce pod nárožní krokví



333 – krov s provizorní plechovou krytinou



334 – vrchol krovu s plechovou krytinou, pomocné kleštiny, pomocné vyrovnávací kce z prken na horním líci krokvi



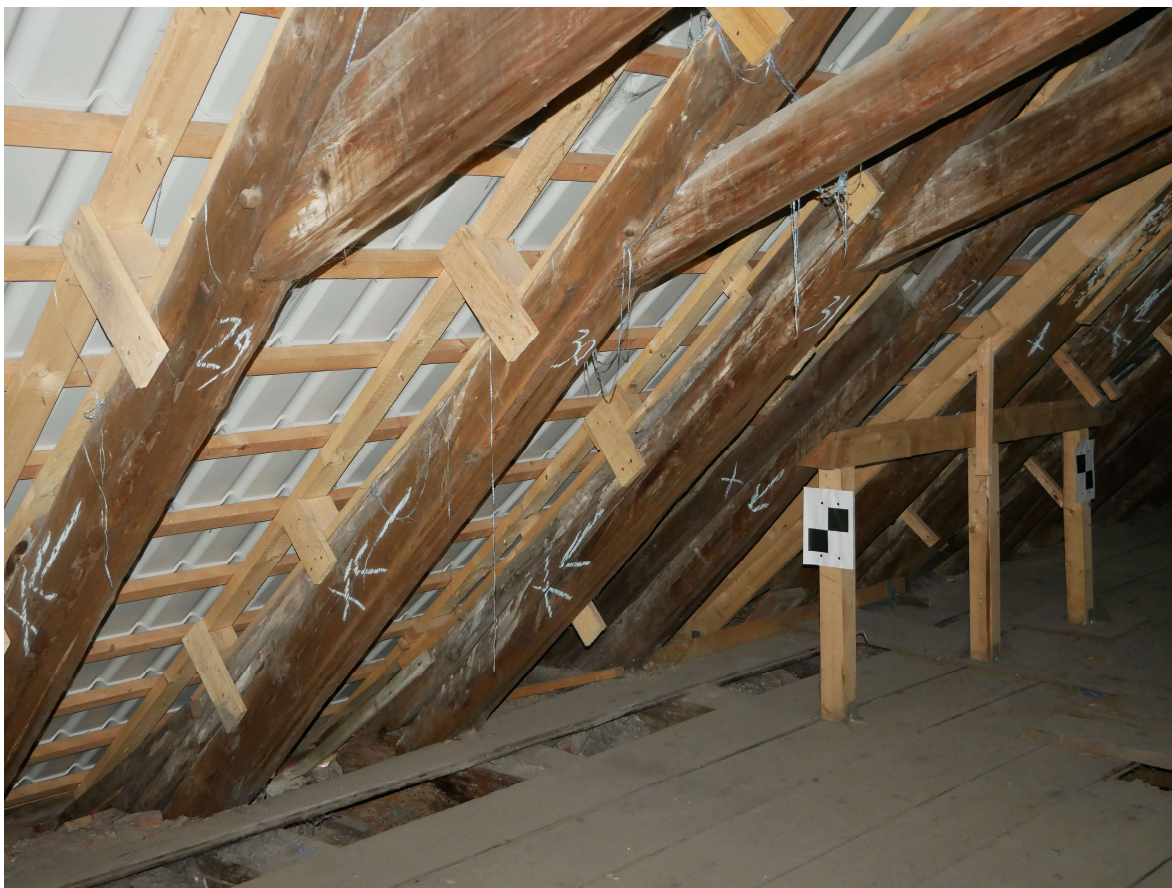
335 – jižní strana krovu na úrovni 4. komínu



336 – jižní strana krovu, vazby se kácí k východu



337 – jižní strana krovu, krokve pokleslé, prohnuté, vyrovnávané pomocnou kčí z prken



338 – jižní strana krovu, pomocné podpory nefunkčních vazeb krovu



339 – jižní strana krovu, detail poškození vazných trámů, pozednice, krokvi i námětků



340 – severní strana krovu, provizorní podpory nefunkčních vazeb krovu



341 – jižní strana krovu, celkový pohled k východu



342 – jižní strana krovu, nouzová podpora a přeplátování nefunkční krokve



343 – detail poškozené krokve, původně styk s chybějícím hambalkem



344 – JZ nároží krovu s valbou, nedostatečné vodorovné ztužení v úrovni hambalků, krov se kácí k východu



345 – průhled do krovu nad západním křídlem, vpravo provizorně zabezpečené úžlabí krovu



346 – JZ nároží krovu, valba



347 – detail poškození a provizorního vyrovnání krokví na valbě



348 – SZ nároží krovu , valba, styk se západním křídlem



349 – valba krovu, destrukce kráčet, krokví a námětků