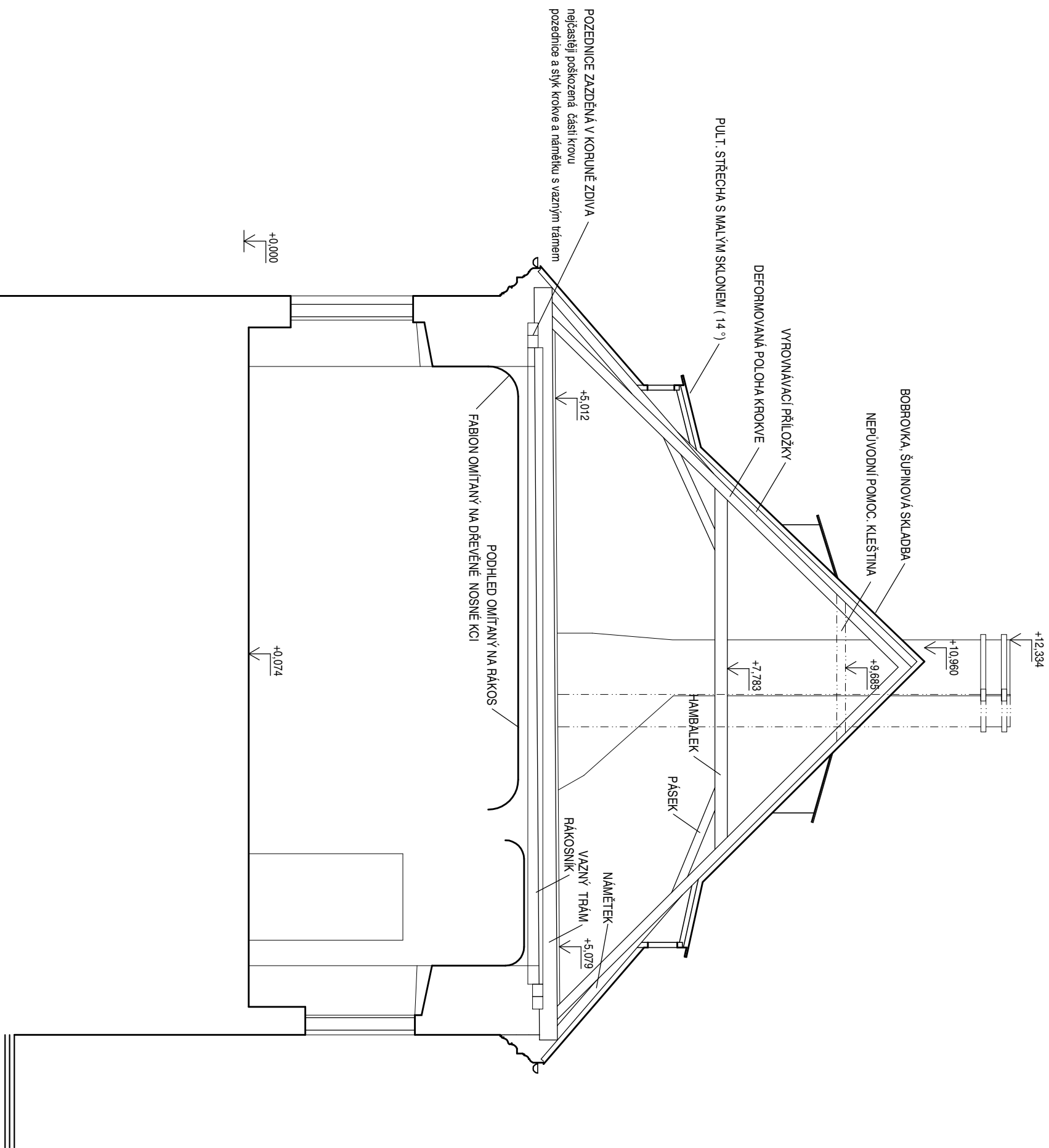
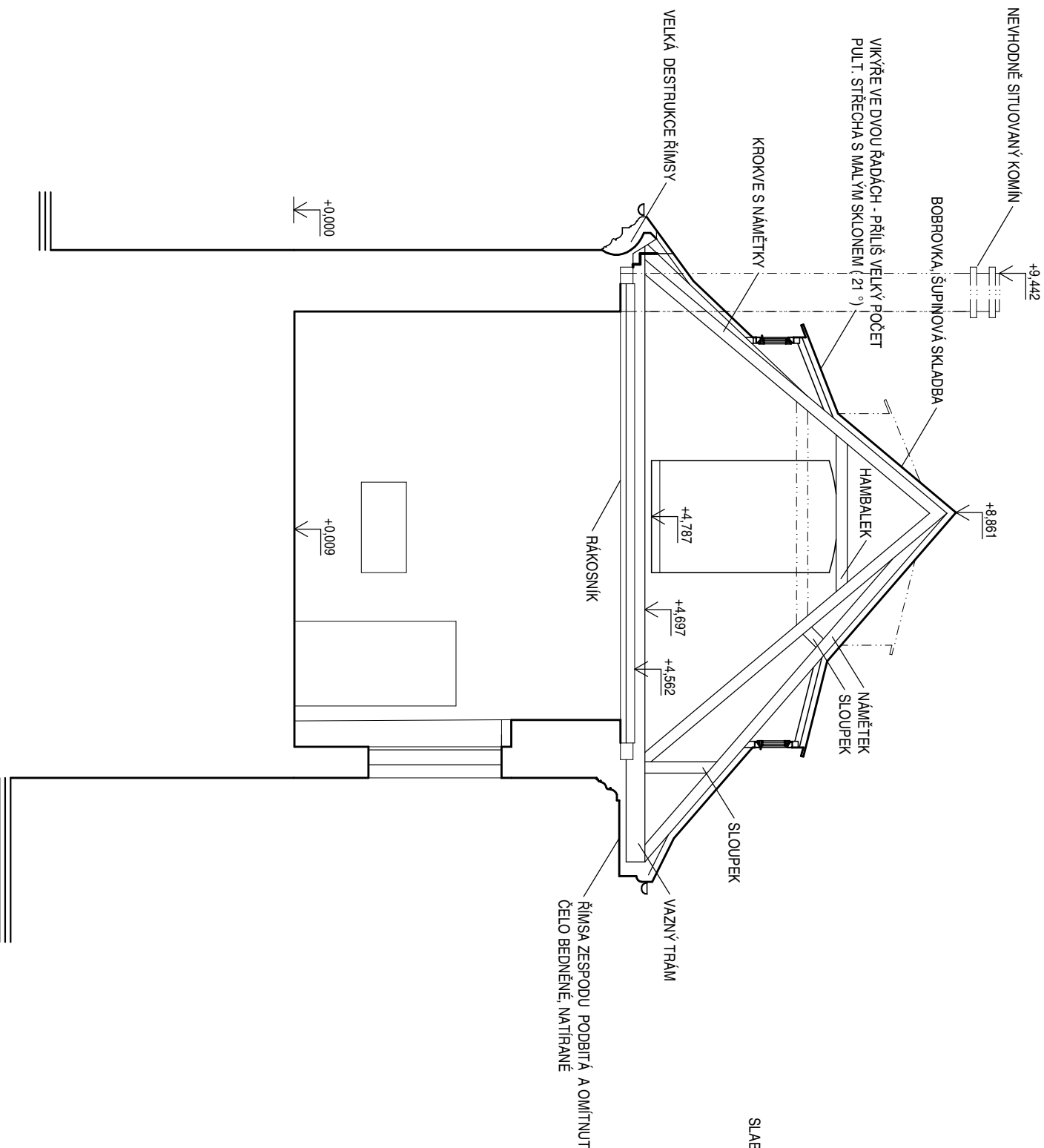


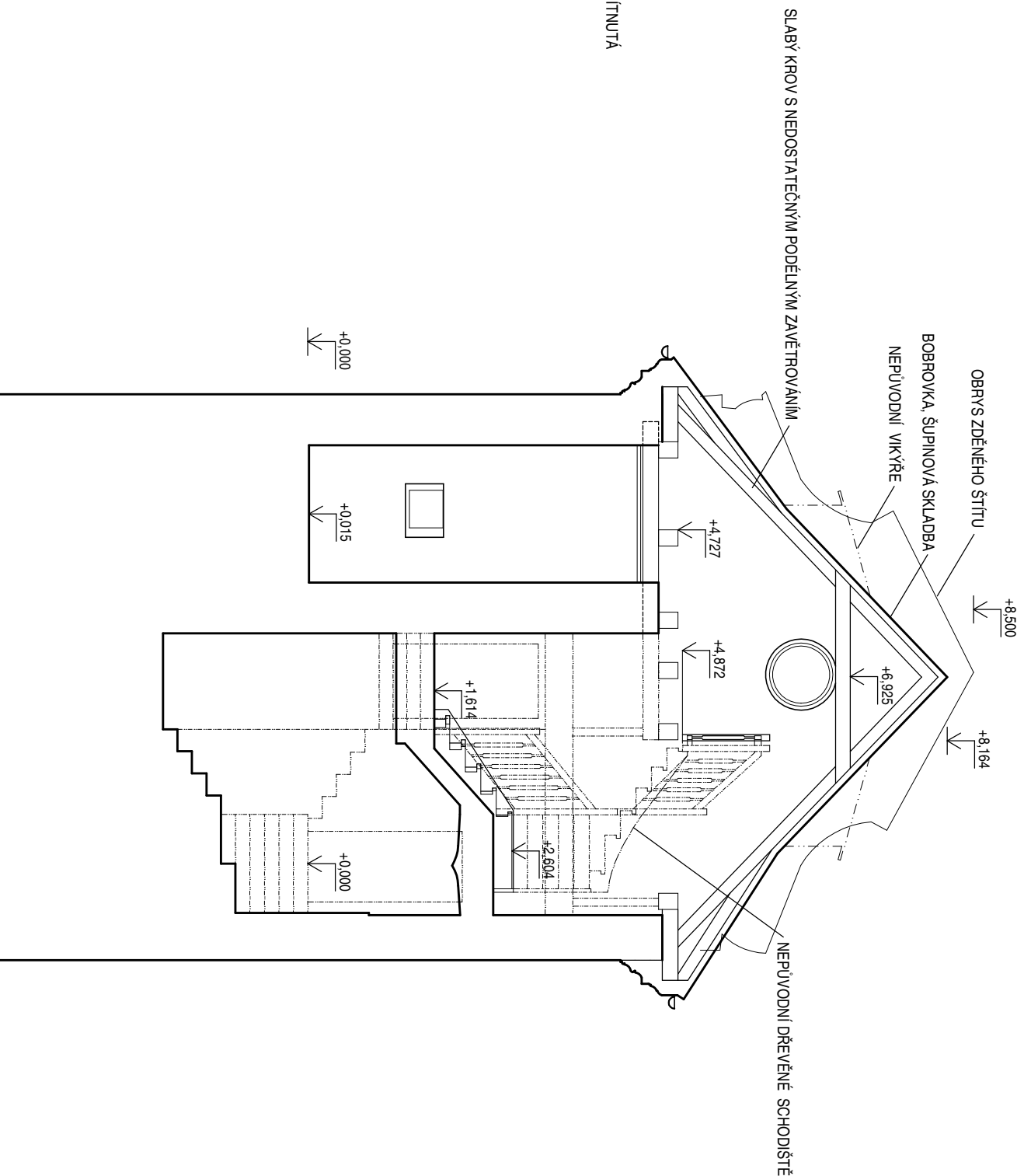
JIŽNÍ KŘÍDLO, ŘEZ B2, STÁVAJÍCÍ STAV



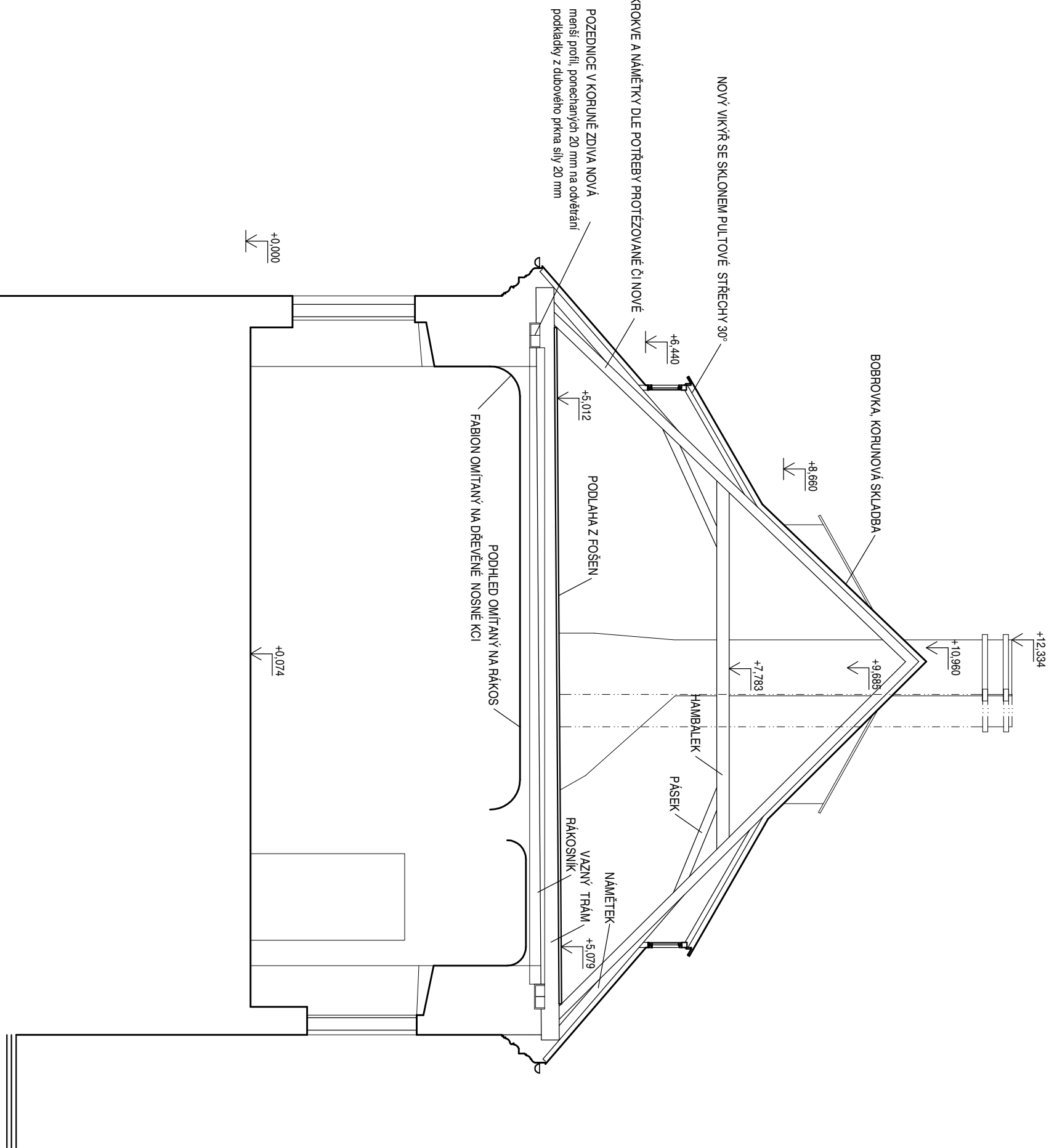
ZÁPADNÍ KŘÍDLO, ŘEZ E5, STÁVAJÍCÍ STAV



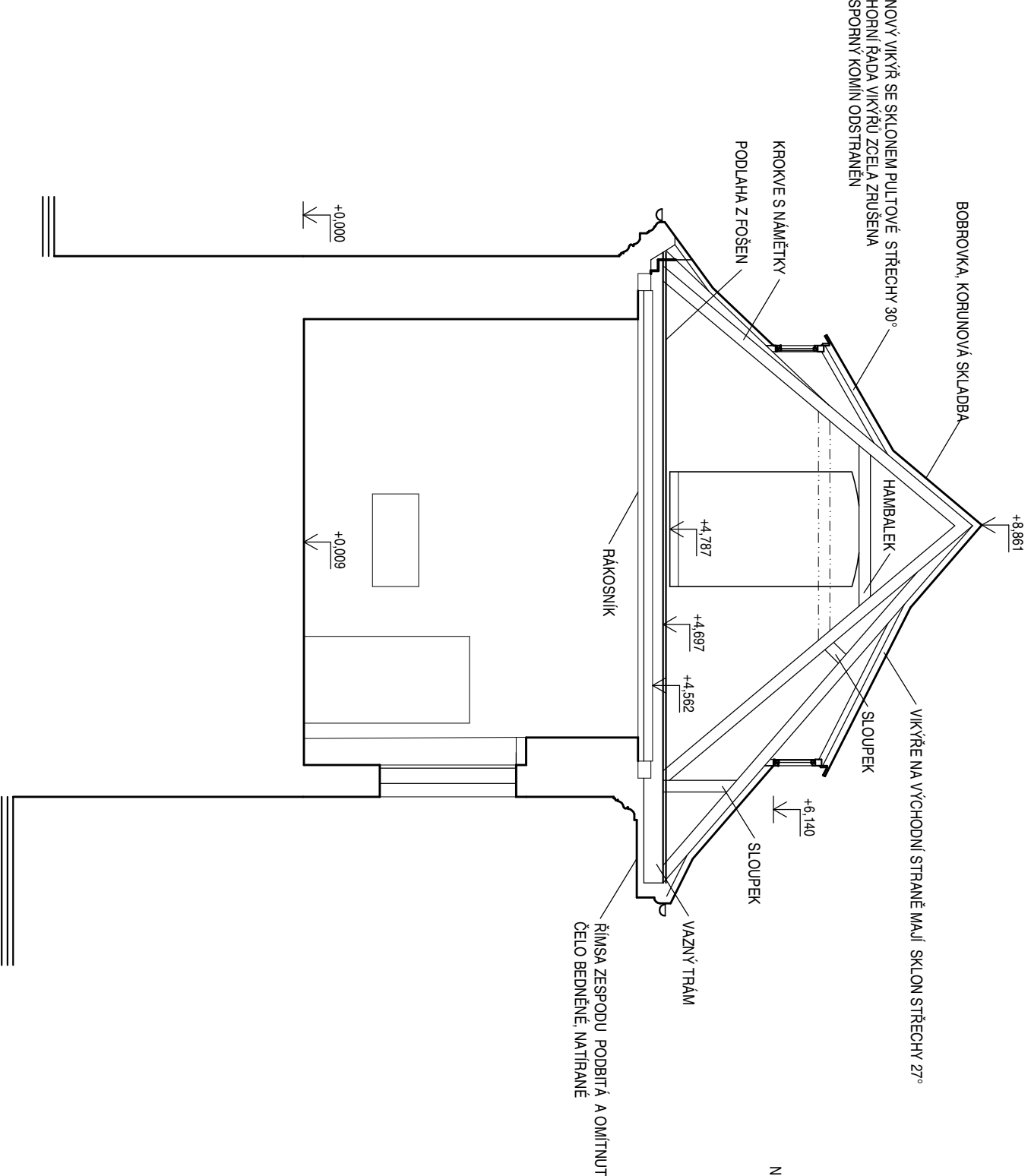
ZÁPADNÍ RIZALIT, ŘEZ G7, STÁVAJÍCÍ STAV



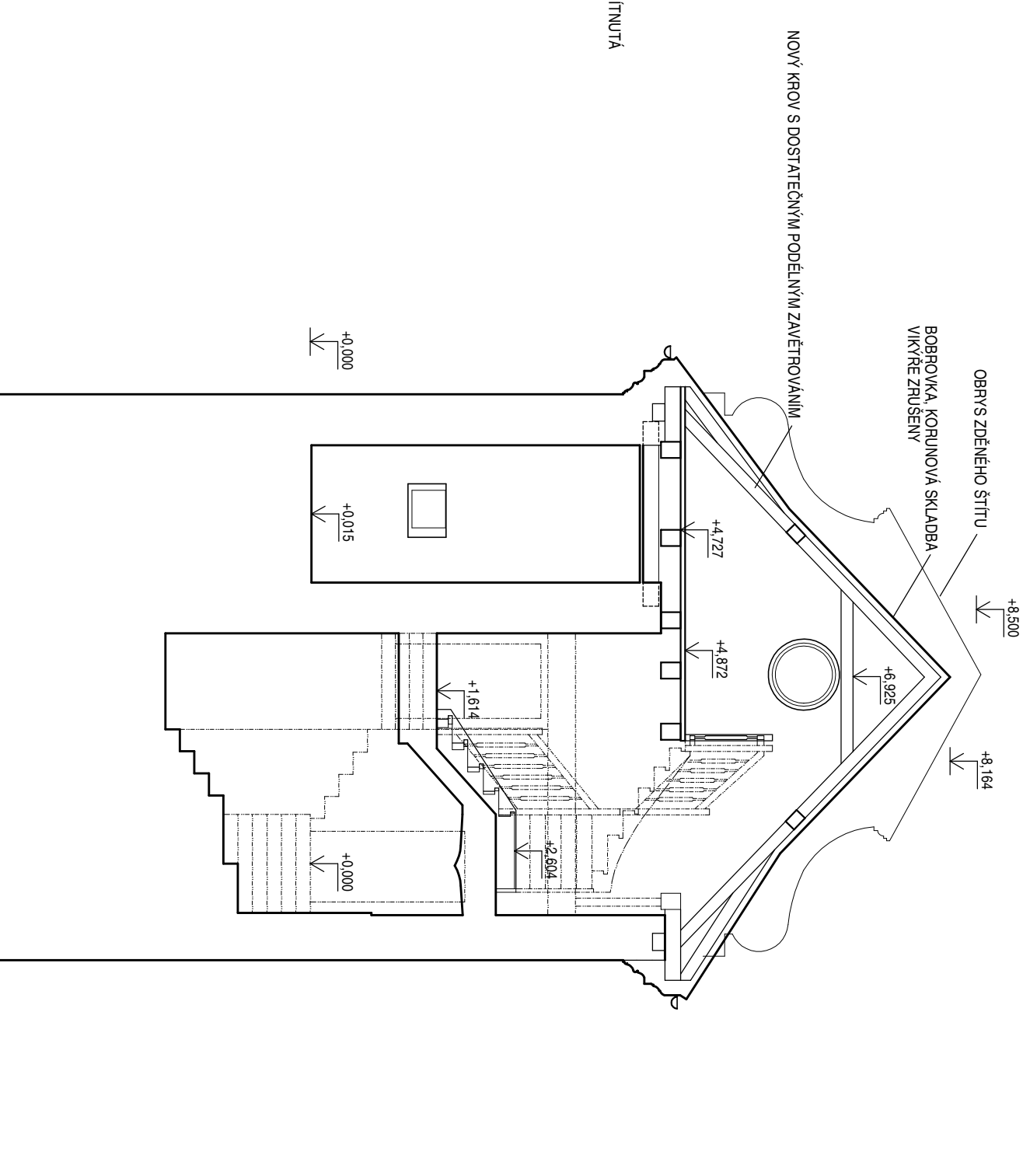
JIŽNÍ KŘÍDLO, ŘEZ B2, NÁVRH



ZÁPADNÍ KŘÍDLO, ŘEZ E5, NÁVRH



ZÁPADNÍ RIZALIT, ŘEZ G7, NÁVRH



AKCE:		ZÁMEK KRÁLŮV DVŮR REKONSTRUKCE KROVU J+Z KŘÍDLA		S.P.A.D. spol. s r.o. BALBÍNOVA 22 12000 PRAHA 2 TEL. / FAX - 222 252 403 MAIL - spad@spad-architekti.cz	
MÍSTO:	KRÁLŮV DVŮR Zámek - č.p. 1, p.č. 1/1 Králův Dvůr	ZODP. PROJEKTANT:	ING.ARCH. FILIP ŘEPKA	ČÍSLO ZÁKAZKY:	318
INVESTOR:	MĚSTO KRÁLŮV DVŮR Náměstí Míru 138, 26701 Králův Dvůr	KRESLIL:	ING.ARCH. FILIP ŘEPKA	DATUM:	02/2020
STUPEŇ:	DSP				
OBSAH:		CHARAKTERISTICKÉ ŘEZY STÁVAJÍCÍ STAV A NÁVRH		MĚŘÍTKO:	1:75
				Č. VÝKRESU:	004