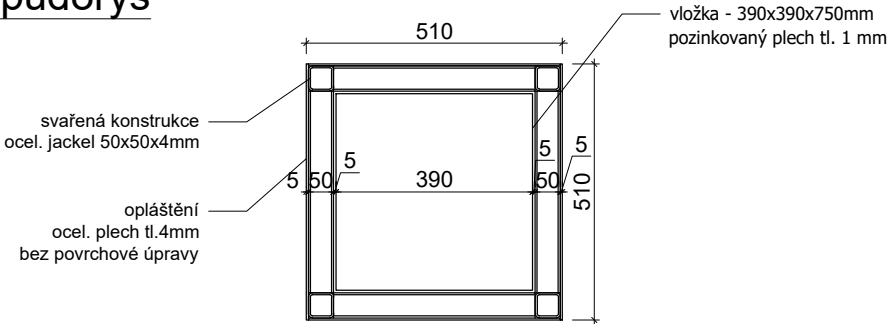
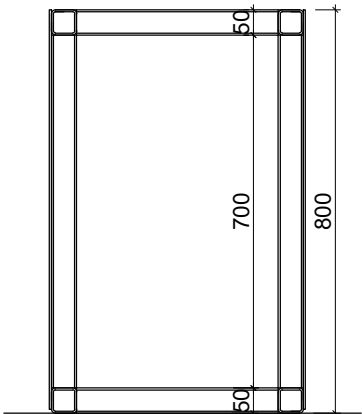


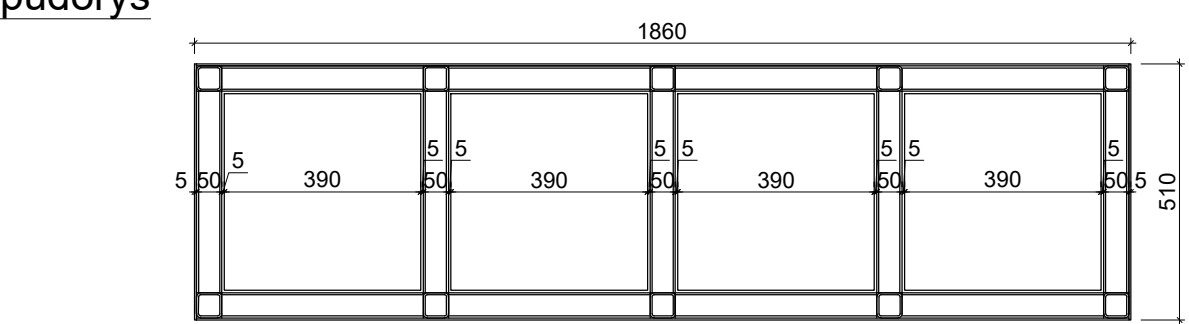
půdorys



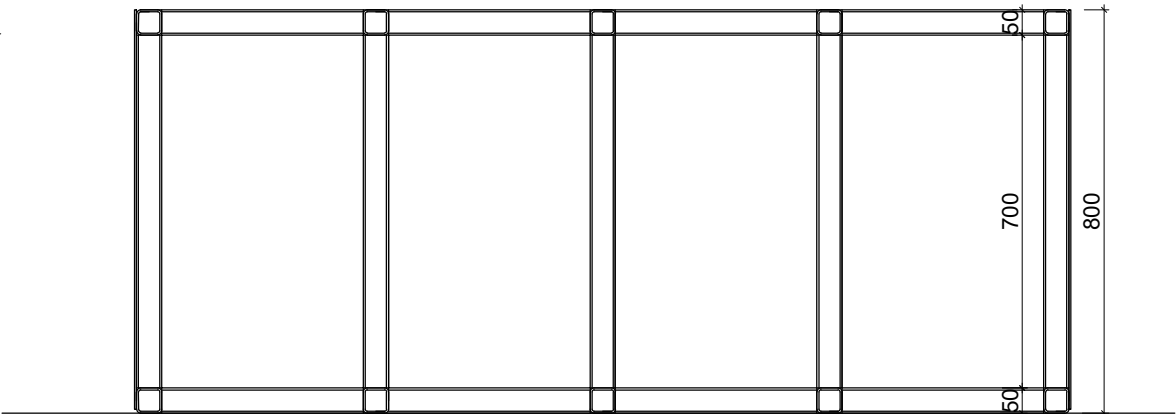
řez



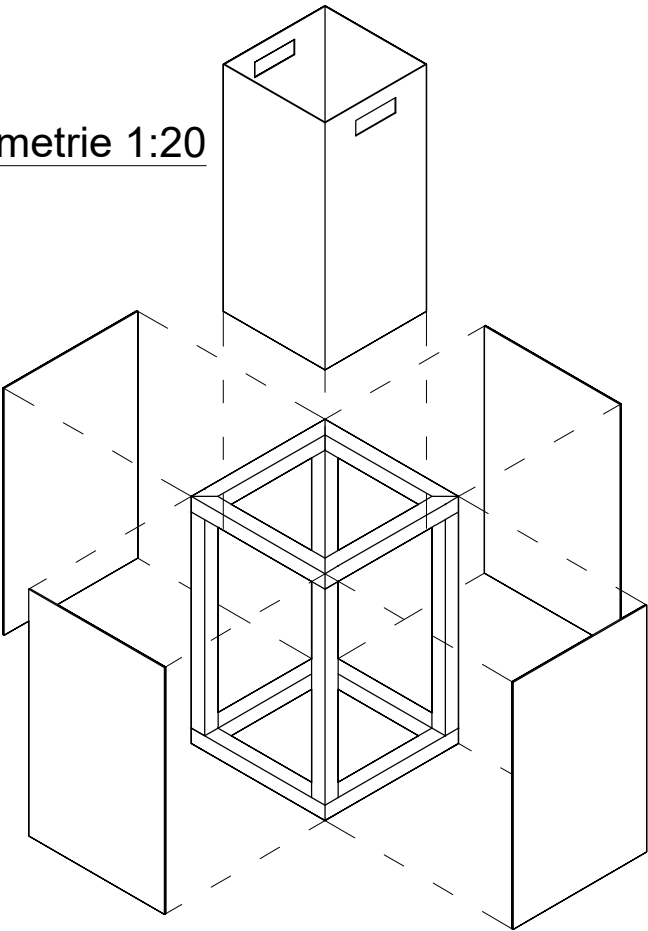
půdorys



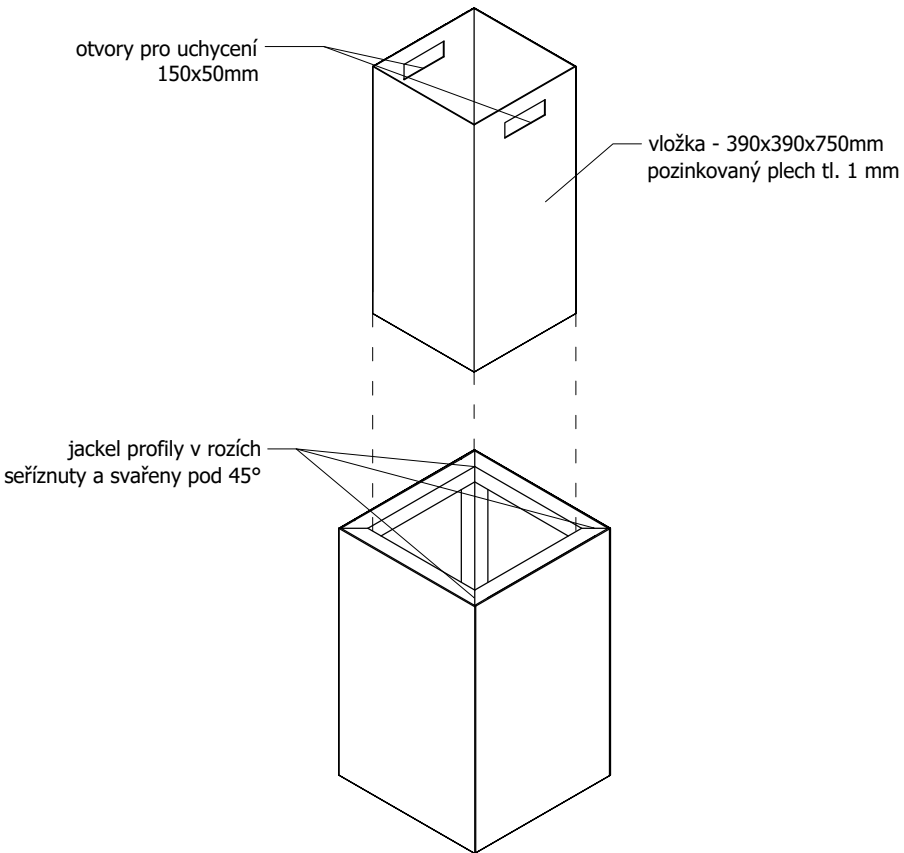
řez



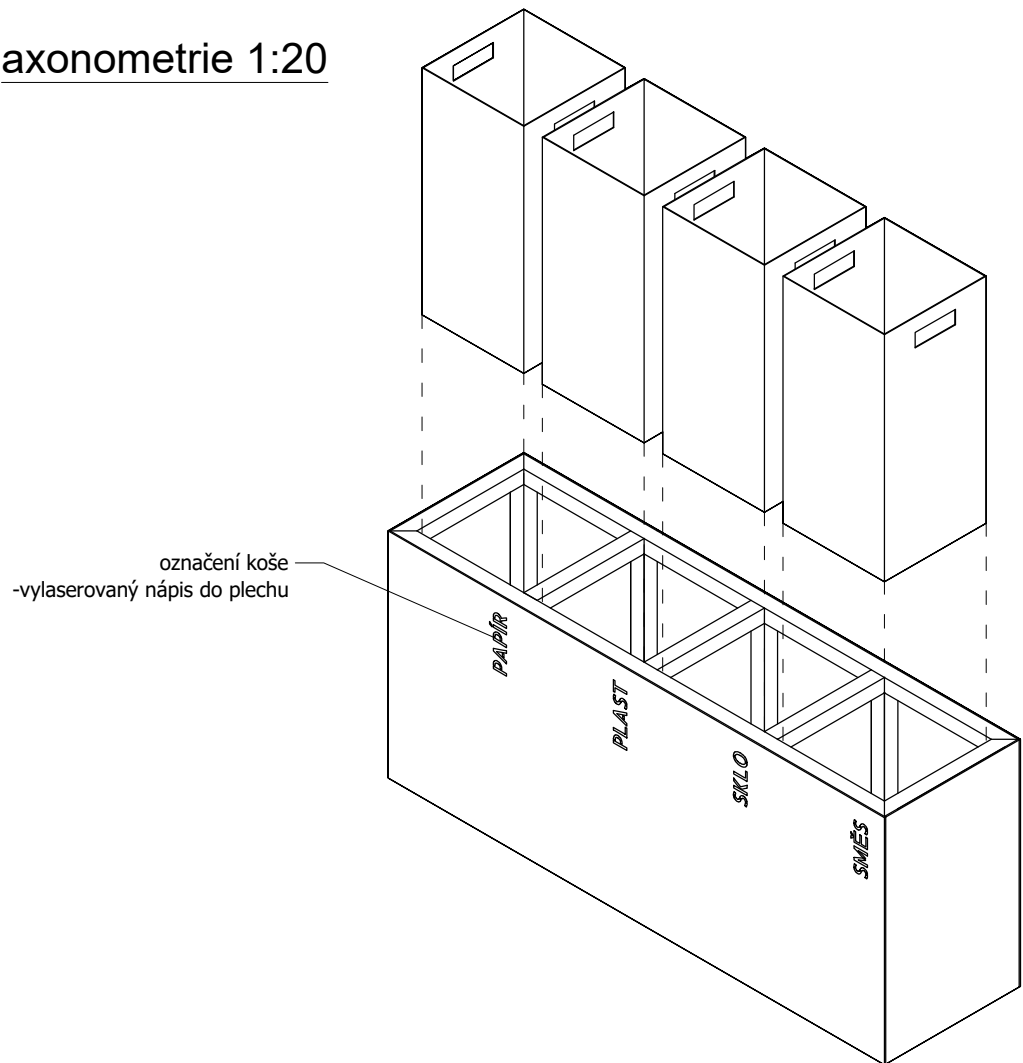
axonometrie 1:20



axonometrie 1:20



axonometrie 1:20



POZNÁMKA

V zájmovém území se nachází podzemní vedení inženýrských sítí. Před zahájením zemních prací musí být provedeno přesné vytyčení těchto vedení.

Všechny použité materiály musí odpovídat českým normám, normám EU, technologickým, bezpečnostním, hygienickým a požární předpisům.

Všechny stavební práce musí probíhat v koordinaci se všemi souvisejícími projekty a jednotlivými profesemi. Případný nesoulad výkresových dokumentací je nutné konzultovat s architektem.

Rozměry je nutné ověřit na stavbě, případné změny musí být odsouhlaseny architektem a investorem. Před výrobou prvků je nutné ověřit veškeré rozměry stavebních konstrukcí.

Tyčové prvky jsou z oceli S235, ponechány v přirozené barvě, pokud není řečeno jinak. Prvky musí splňovat normy ČSN EN 14974 (942844) Vybavení pro uživatele kolečkových sportovních zařízení - Bezpečnostní požadavky a zkušební metody a ČSN EN 16899 (942845)

Veškeré příložené vizualizace a axonometrie jsou pouze ilustrační. Při zhotovení stavby je nutné se řídit technickými výkresy tj. půdorysy, řezy a pohledy.



U/U STUDIO

±0,000 = 263,000 m.n.m Bpv

Kamenická 673/5, Praha 7
+420 724 819 859
info@uustudio.cz

investor

Město Králův Dvůr
Náměstí Míru 139, 267 01

stupeň DPS projekt SKATEPARK KRÁLŮV DVŮR - I. ETAPA

část D název výkresu Odpadkové koše

revize - vypracoval Bc. Štěpán Lucký

číslo výkresu B.2.2. formát A3 měřítko 1:15 datum 31/08/2023