



PROJEKT IV, s.r.o.
PROJEKTOVÝ A INŽENÝRSKÝ ATELIER
PRAHA 9–VYSOČANY, BASSOVA 98/8, 190 00, TEL.: 222584265

HLAVNÍ INŽENÝR PROJEKTU	VYPRACOVAL	KONTROLOVAL	ZODPOVĚDNÝ PROJEKTANT
ING. PAVEL ČUBA	ING. PAVEL PRÁGR	JAKUB ŠEBEK, DiS.	JAKUB ŠEBEK, DiS.
MÍSTO STAVBY: K.Ú. KRÁLŮV DVŮR			
OBJEDNATEL: MĚSTO KRÁLŮV DVŮR, NÁM. MÍRU 139, 267 01 KRÁLŮV DVŮR			
NÁZEV STAVBY : KRÁLŮV DVŮR - PRŮMYSLOVÁ ZÓNA ZÁPAD TECHNICKÁ VYBAVENOST SO 401 VEŘEJNÉ OSVĚTLENÍ		STUPEŇ PD	DZS
		ČÍSLO ZAKÁZKY	024/2024
		DATUM DOKONČENÍ	09/2024
		MĚŘÍTKO	
VÝKRES : D.1.1. Architektonicko - stavební řešení KATALOGOVÉ LISTY		PŘÍLOHA	D.1.1.1.b.3.

LED



Vysoce výkonné řešení LED osvětlení s rychlou návratností investice

Tvorba efektivního, úsporného a udržitelného řešení LED osvětlení byla hnací silou vývoje.

LED je silniční svítidlo, které vyzdvihuje vysoký výkon, technickou inovaci a jednoduchost. Toto inovativní svítidlo tak poskytuje výkonné osvětlení, rychlou a jednoduchou instalaci, snadnou správu sítě osvětlení a také nejrychlejší návratnost investice.

Je k dispozici s různými lumenovými balíčky – a četnými distribucemi osvětlení – a dokáže splnit všechny vaše potřeby v oblasti silničního a městského osvětlení.



OBECNÉ INFORMACE	
Doporučená výška instalace	4m do 15m 13' do 49'
Circle Light štítek	Skóre ≥90 - Výrobek plně splňuje požadavky oběhového hospodářství
Obsahuje předřadník	Ano
Ochranná známka CE	Ano
ENEC osvědčení	Ano
Osvědčení ENEC Plus	Ano
Zhaga-D4i certifikace	Ano
UKCA značka	Ano
Zkušební norma	EN 60598-1 IEC TR 62778 EN 62262 LM 79-08 (všechna měření v laboratoři akreditované podle ISO17025) LM 80 (všechny měření splňují ISO17025 akreditované laboratoře)

TĚLO A POVRCHOVÁ ÚPRAVA	
Tělo	Hliník
Optika	PMMA
Ochranný kryt	Tvrzené sklo
Povrchová úprava těla	Polyesterový práškový lak
Standardní barvy	AKZO šedá 900 pískovaná
Stupeň krytí	IP 66
Odolnost proti nárazu	IK 09
Vibrační test	V souladu s normou ANSI C 136-31 standard, 3G load V souladu s modifikovanou normou IEC 68-2-6 (0,5 G)
Přístup pro údržbu	Přístup do části s výstrojí bez použití nářadí

PROVOZNÍ PODMÍNKY	
Rozsah provozních teplot (Ta)	-40°C up to +50°C / -40° F up to 122°F

· Závisí na konfiguraci svítidla. Pro další informace nás, prosím, kontaktujte.

ELEKTRICKÉ PARAMETRY	
Třída ochrany	I, II
Jmenovité napětí	220-240V AC – 50-60Hz
Přepětová ochrana (kV)	10
Elektromagnetická kompatibilita (EMC)	EN 55015 / EN 61000-3-2 / EN 61000-3-3 / EN 61547
Protokoly regulace	1-10V, DALI
Možnosti regulace	AmpDim, Bi-power, Uživatelský profil stmívání, Fotobuňka, Vzdálená správa
Socket	Zhaga (volitelná) NEMA 7-pinová (volitelná)
Senzor	PIR (volitelný)

OPTICKÉ PARAMETRY	
Barevná teplota světla	2200K (Teplá bílá WW 722) 2700K (Teplá bílá WW 727) 3000K (Teplá bílá WW 730) 3000K (Teplá bílá WW 830) 4000K (Neutrální bílá NW 740) 5700K (Studená bílá CW 757)
Index barevného podání (CRI)	>70 (Teplá bílá WW 722) >70 (Teplá bílá WW 727) >70 (Teplá bílá WW 730) >80 (Teplá bílá WW 830) >70 (Neutrální bílá NW 740) >70 (Studená bílá CW 757)
Podíl vyzařovaného světelného toku do horního poloprostoru (ULOR)	0%
ULR	0%

· ULOR se může lišit dle konfigurace. Pro další informace nás, prosím, kontaktujte.

· ULR se může lišit dle konfigurace. Pro více informací nás, prosím, kontaktujte.

ŽIVOTNOST LED PŘI TQ 25°C	
Všechny konfigurace	100,000h - L95

· Životnost se může lišit podle velikosti / konfigurace. Prosím, kontaktujte nás.



		Výstupní světelný tok svítidla (lm)												Příkon (W)		Účinnost svítidla (lm/W)
		Teplá bílá WW 722		Teplá bílá WW 727		Teplá bílá WW 730		Teplá bílá WW 830		Neutrální bílá NW 740		Studená bílá CW 757				
Počet LED	Min	Max	Min	Max	Min	Max	Min	Max	Min	Max	Min	Max	Min	Max	Až do	
10	600	2900	700	3400	800	3700	700	3500	800	3900	800	3800	7	34	151	
20	1300	5900	1500	6800	1600	7500	1500	7000	1700	7900	1700	7700	13	67	162	
30	1900	8900	2200	10300	2400	11200	2300	10600	2600	11900	2500	11600	18	99	172	
40	2600	10800	3000	12400	3300	13600	3100	12800	3500	14400	3400	14100	24	111	176	

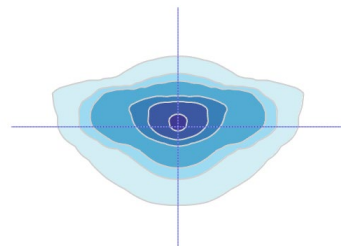
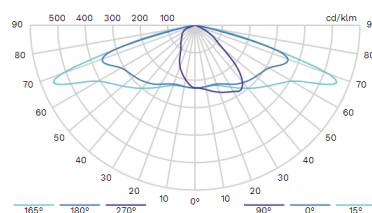
Tolerance u světelného toku LED je $\pm 7\%$ a u celkového výkonu svítidla $\pm 5\%$



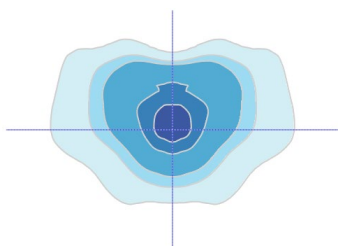
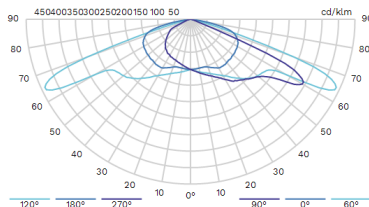
Výstupní světelný tok svítidla (lm)					Příkon (W)		Účinnost svítidla (lm/W)
Teplá bílá WW 730		Neutrální bílá NW 740					
Počet LED	Min	Max	Min	Max	Min	Max	Až do
48	2000	5300	2100	5600	16	50	144
96	4100	10600	4300	11200	29	97	156

Tolerance u světelného toku LED je $\pm 7\%$ a u celkového výkonu svítidla $\pm 5\%$

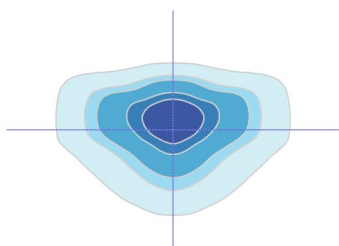
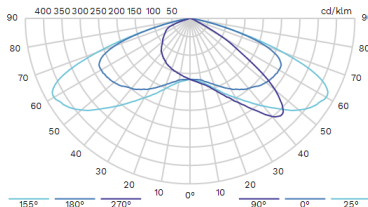
A1 LED



A2 LED



A3 LED



A4 LED

