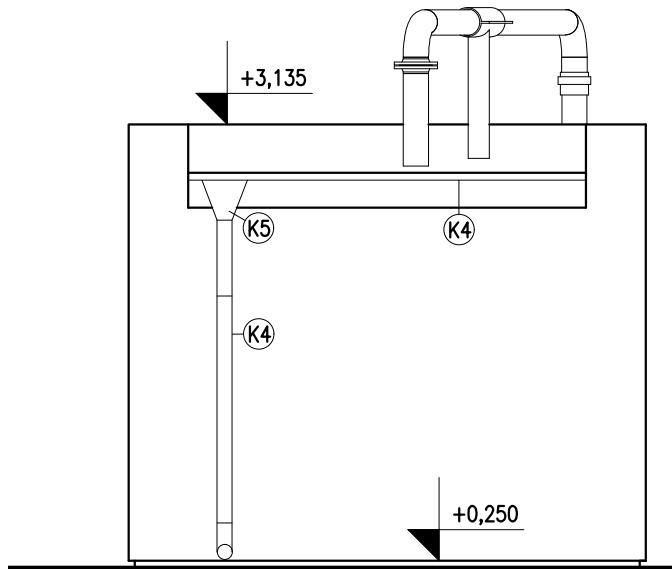


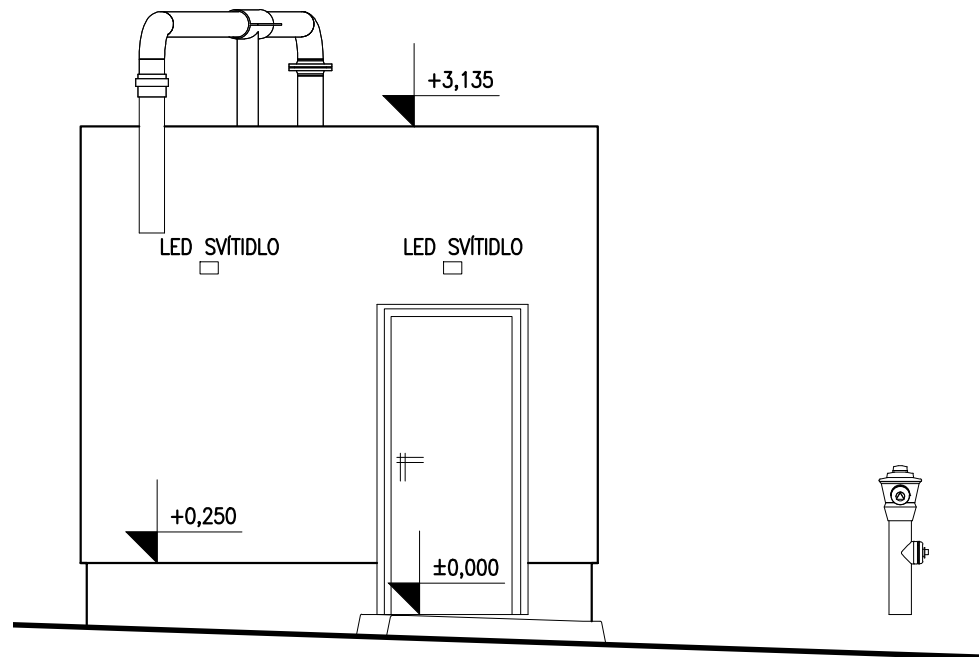
POHLEDY

m 1:50

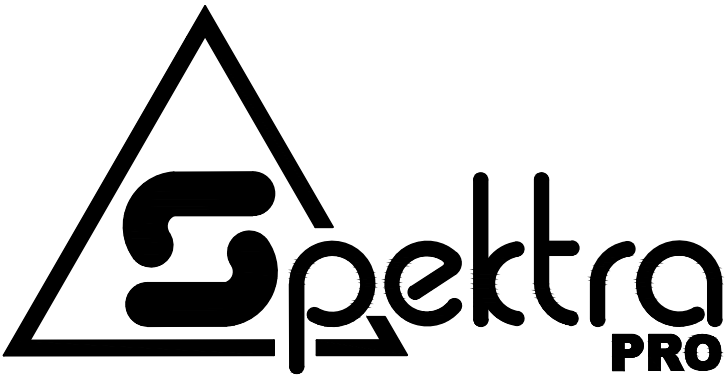
POHLED JIHOVÝCHODNÍ



POHLED SEVEROZÁPADNÍ



číslo revize	popis	datum revize
--------------	-------	--------------



Spektra PRO spol. s r.o.

V Hlinkách 1548, 266 01 Beroun

IČ 09486429

www.spektrapro.cz

projekt \_\_\_\_\_

Králův Dvůr - Plnicí místo HZS

stupeň \_\_\_\_\_ Dokumentace pro povolení stavby

investor \_\_\_\_\_ Město Králův Dvůr, náměstí Míru 139, 267 01 Králův Dvůr

zakázkové číslo \_\_\_\_\_ 4834-05-031

místo stavby \_\_\_\_\_ Králův Dvůr

datum \_\_\_\_\_ 09/2024 \_\_\_\_\_ kód \_\_\_\_\_

hlavní inženýr projektu \_\_\_\_\_

Ing. Martin Dejdar

zodpovědný projektant \_\_\_\_\_

Eva Pelikánová

stavební / inženýrský objekt \_\_\_\_\_

část \_\_\_\_\_

D.1.1 Architektonicko-stavební řešení

výkres \_\_\_\_\_

POHLEDY  
JIHOVÝCHODNÍ, SEVEROZÁPADNÍ

číslo výkresu \_\_\_\_\_

D.1.1.15

měřítko \_\_\_\_\_ ±0,000 \_\_\_\_\_

1:50

259.90 m.n.m

dokument