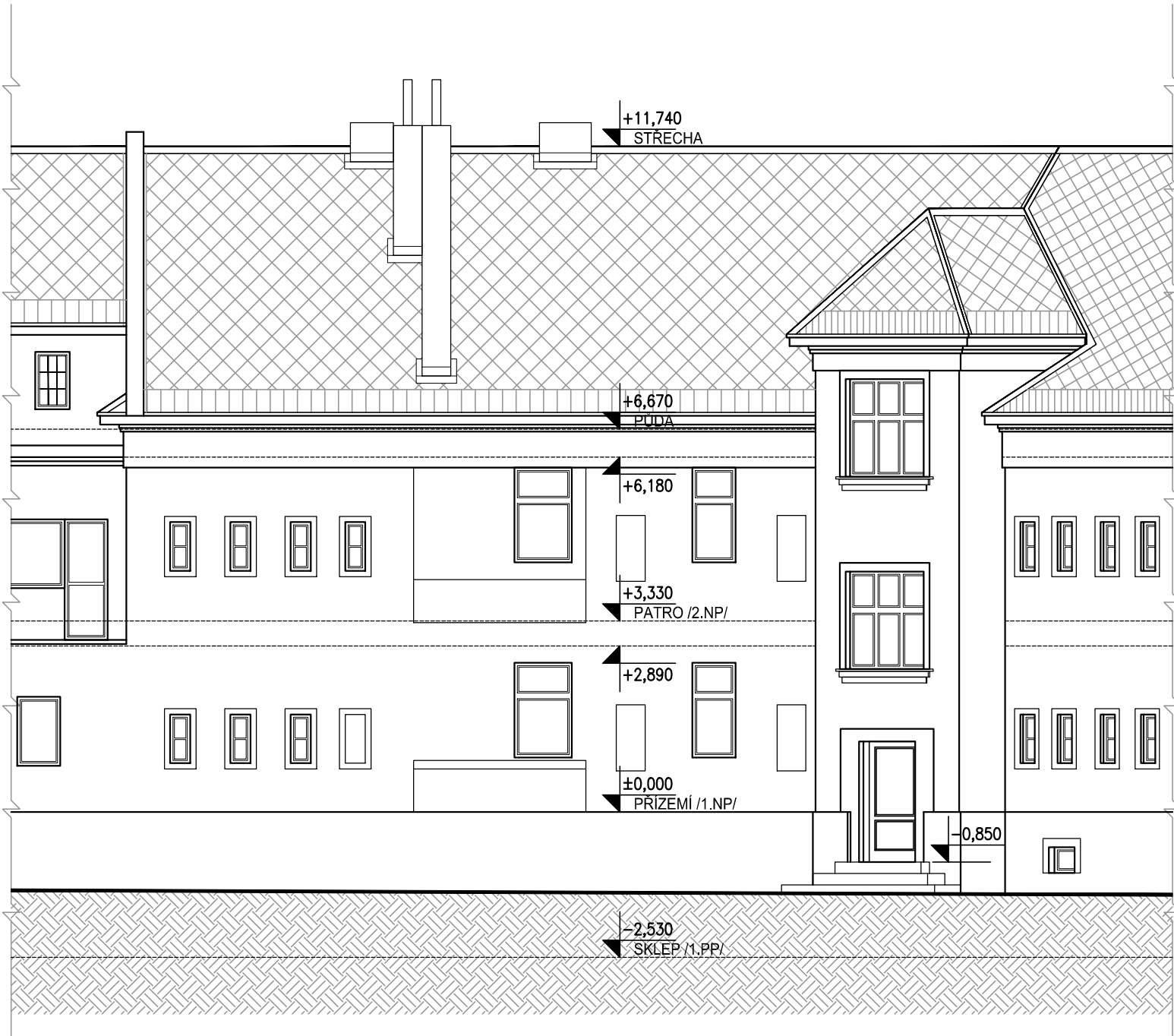
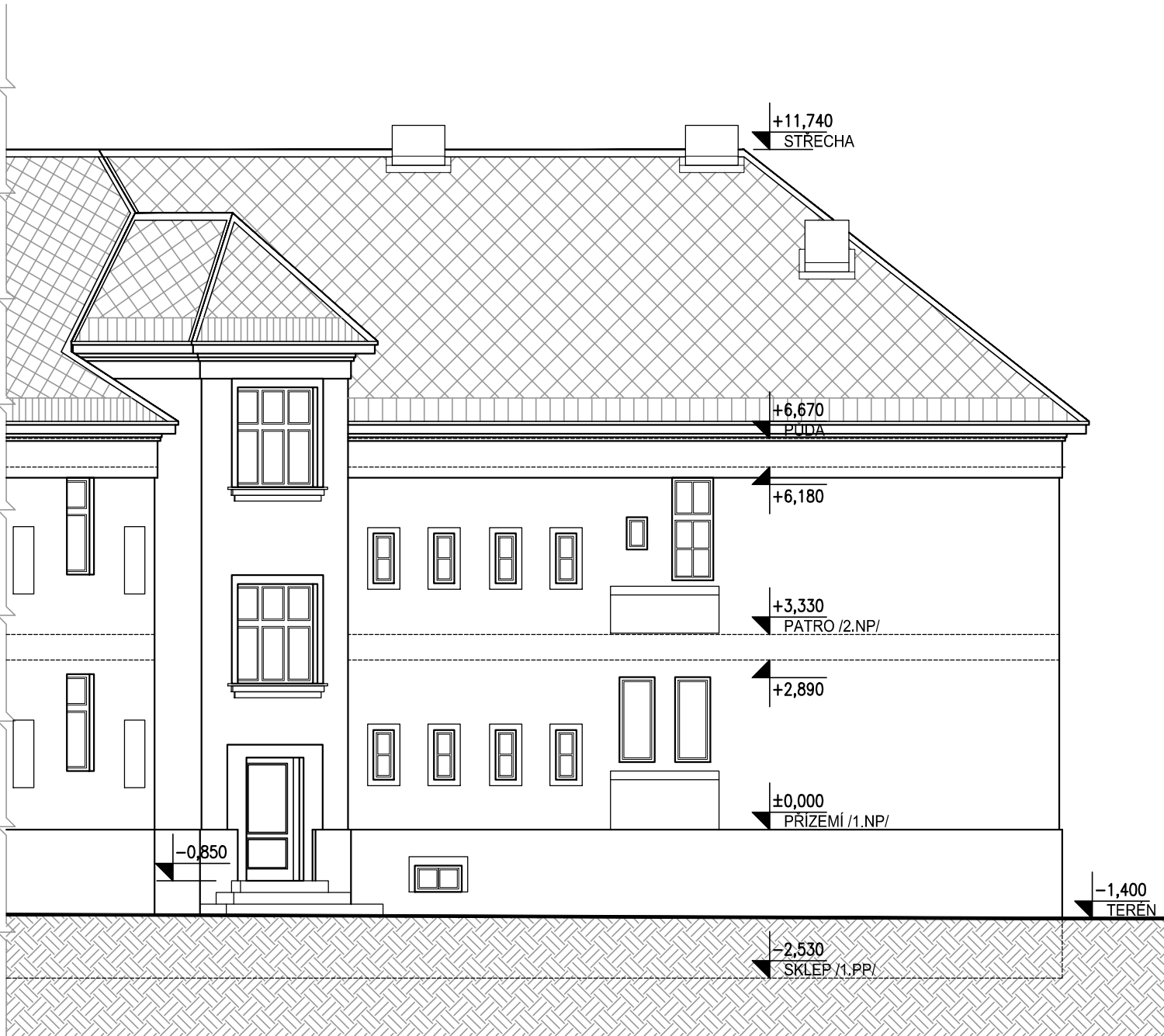


POHLEDY III
M 1:100


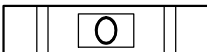



POHLED SEVERNÍ



POHLED SEVEROVÝCHODNÍ

LEGENDA:

-  STŘECHA STÁVAJÍCÍ /ETERNITOVÉ ŠABLONY/
-  FASÁDA STÁVAJÍCÍ /HLADKÁ, ŠTUKOVÁ S PLASTICKÝMI PRVKY, FASÁDNÍ NATĚR/
-  ZEMINA, ROSTLÝ TERÉN

POZNÁMKA:

– POZNÁMKA JE UVEDENA NA VÝKRESE č. D1.13

Akce: KRÁLŮV DVŮR – STAVEBNÍ ÚPRAVY DOMU S PEČOVATELSKOU SLUŽBOU NA KOMUNITNÍ CENTRUM		Ing. Vladimír Votruba projektová činnost 267 11 VRÁŽ č.p. 3 IČ: 451 40 405	
Místo: Králův Dvůr, ul. Plzeňská č.p. 152, poz. parc. č. 289/1		Zodpovědný projektant : Ing. Vladimír Votruba	
Stavebník: Město Králův Dvůr, nám. Míru č.p. 139, 267 01 Králův Dvůr		Vypracoval : Ing. Vladimír Votruba	
Část: D1. Dokumentace stavebních úprav		Stupeň dok. : Projekt pro stavební povolení /ohlášení/ stavby	
POHLEDY III /SEVERNÍ, SEVEROVÝCHODNÍ/ /STÁVAJÍCÍ STAV/		Datum : 06/2019	Výkres č. D1.15
		Měřítko : 1 : 50	